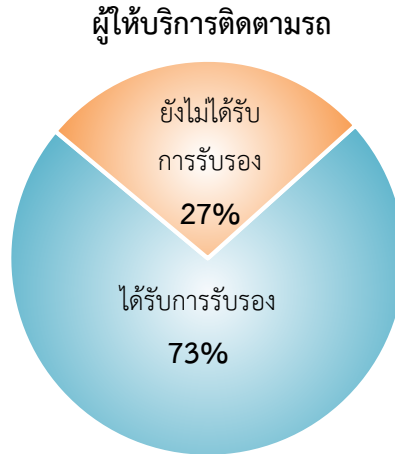


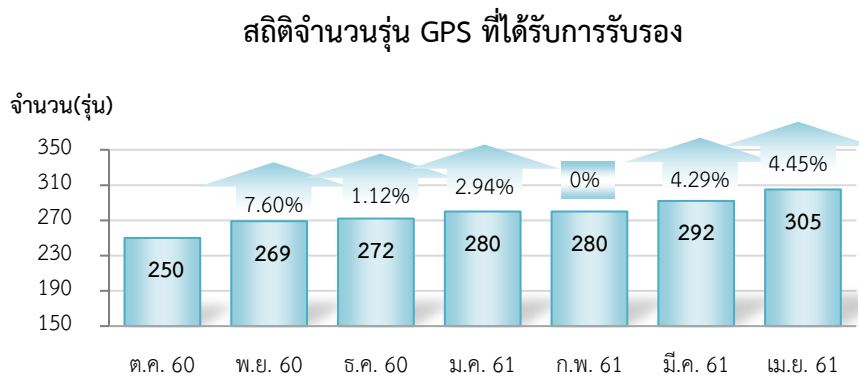
## รายงานสถิติตามโครงการ “มันใจทั่วไทย รถใช้ GPS” ประจำเดือน เมษายน 2561

กรมการขนส่งทางบกได้ดำเนินโครงการ “มันใจทั่วไทย รถใช้ GPS” ตั้งแต่วันที่ 25 มกราคม 2559 ในวันนี้ ศูนย์บริหารจัดการเดินรถระบบ GPS ขอรายงานข้อมูลและสถิติต่างๆที่เกี่ยวข้องประจำเดือนเมษายน 2561 ดังนี้

1. จำนวนผู้ให้บริการติดตามรถ (Vendor) ที่เชื่อมต่อข้อมูลกับกรมการขนส่งทางบก 145 ราย โดยได้รับการรับรองจากกรมการขนส่งทางบกจำนวน 112 ราย



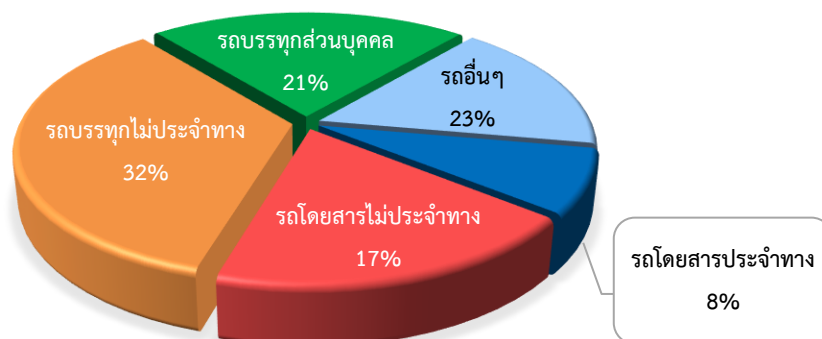
2. จำนวนรุ่นที่ได้รับการรับรองจากกรมการขนส่งทางบกจำนวน 305 รุ่น

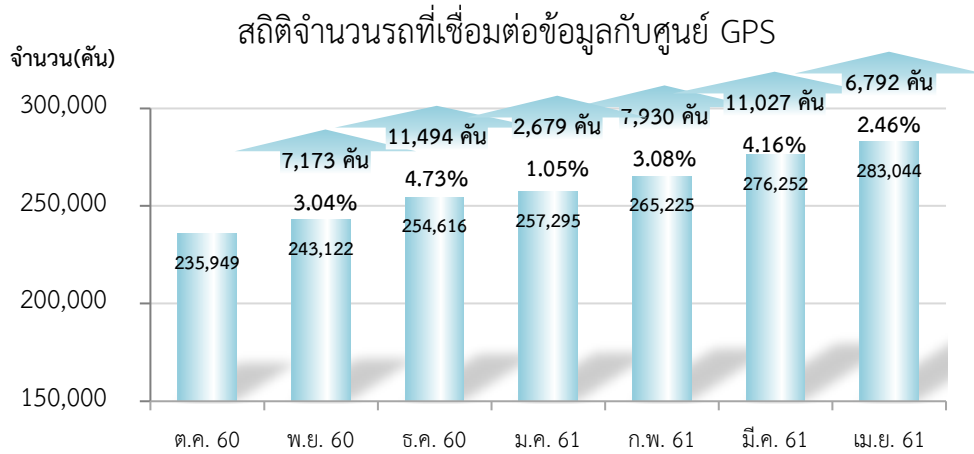


3. จำนวนรถที่เชื่อมต่อข้อมูลกับศูนย์ GPS

หน่วย : คัน

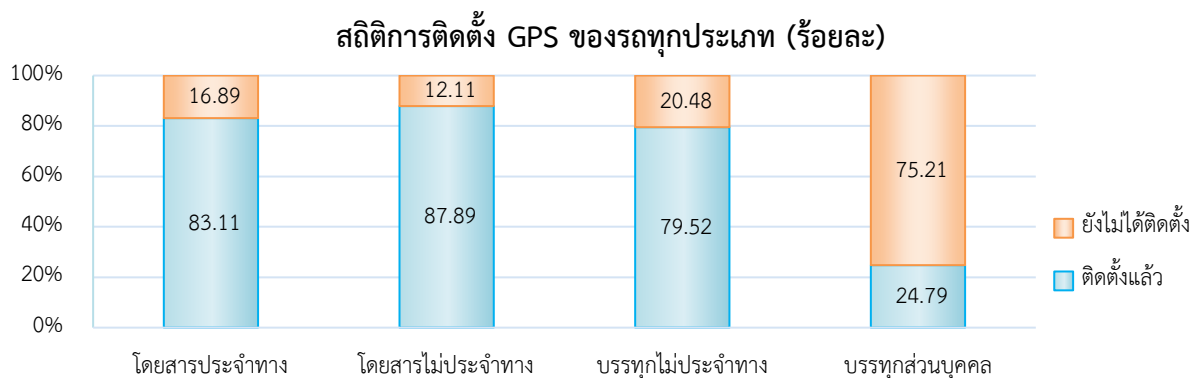
รถโดยสารประจำทาง	รถโดยสารไม่ประจำทาง	รถบรรทุกไม่ประจำทาง	รถบรรทุกส่วนบุคคล	รถอื่นๆ	รวม
21,924	52,918	101,918	63,448	42,836	283,044





#### 4. จำนวนรถที่ต้องติดตั้ง GPS และที่ติดตั้ง GPS แล้ว

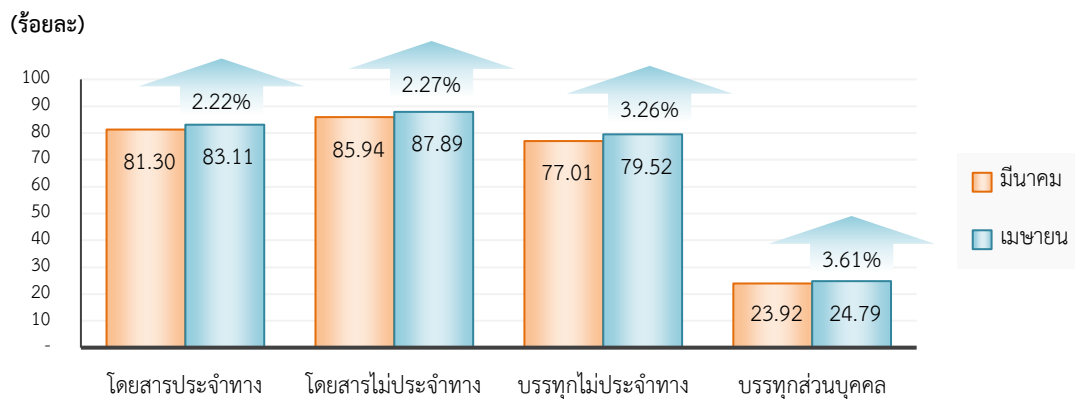
ประเภทรถ	จำนวนรถที่ต้องติดตั้ง (คัน)	จำนวนรถที่ติดตั้งแล้ว (คัน)	จำนวนรถที่ติดตั้งแล้ว (ร้อยละ)
<b>โดยสาร</b>			
● ประจำทาง	23,006	19,120	83.11
- หมวด 1	5,097	4,017	78.81
- หมวด 2	9,509	8,400	88.34
- หมวด 3	8,400	6,703	79.80
● ไม่ประจำทาง	60,209	52,918	87.89
รวม	83,215	72,038	86.57
<b>รถบรรทุก</b>			
● ไม่ประจำทาง	128,173	101,918	79.52
● ส่วนบุคคล	255,965	63,448	24.79
รวม	384,138	165,366	43.05
<b>รวมทั้งหมด</b>	<b>467,353</b>	<b>237,404</b>	<b>50.80</b>



## 4.1 จำนวนรถที่ติดตั้ง GPS เดือนเมษายนเปรียบเทียบกับเดือนมีนาคม 2561

ประเภทรถ	มีนาคม		เมษายน		ร้อยละอัตราการเปลี่ยนแปลง (เพิ่มขึ้น)
	จำนวนการติดตั้ง (คัน)	ร้อยละ	จำนวนการติดตั้ง (คัน)	ร้อยละ	
โดยสารประจำทาง	18,797	81.30	19,120	83.11	2.22
โดยสารไม่ประจำทาง	51,331	85.94	52,918	87.89	2.27
บรรทุกไม่ประจำทาง	98,057	77.01	101,918	79.52	3.26
บรรทุกส่วนบุคคล	61,229	23.92	63,448	24.79	3.61
รวม	229,414	49.22	237,404	50.80	3.21

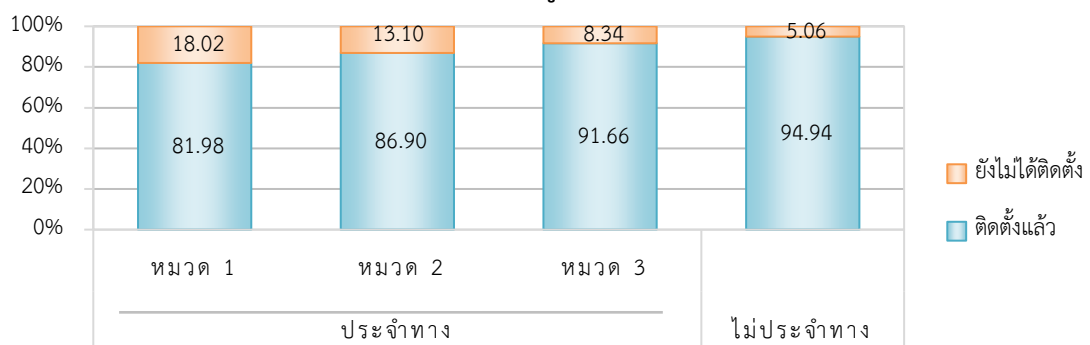
สถิติการติดตั้ง GPS ของรถทุกประเภทระหว่าง  
เดือนเมษายนเปรียบเทียบกับเดือนมีนาคม 2561 (ร้อยละ)



## 5. จำนวนรถตู้โดยสารที่ต้องติดตั้ง GPS และที่ติดตั้ง GPS แล้ว

ประเภทรถ	จำนวนรถที่ต้องติดตั้ง (คัน)	จำนวนรถที่ติดตั้งแล้ว (คัน)	จำนวนรถที่ติดตั้งแล้ว (ร้อยละ)
ประจำทาง	14,736	12,753	86.54
หมวด 1	4,900	4,017	81.98
หมวด 2	5,878	5,108	86.90
หมวด 3	3,958	3,628	91.66
ไม่ประจำทาง	30,202	28,674	94.94
รวมทั้งสิ้น	44,938	41,427	92.19

## สถิติการติดตั้ง GPS ของรถตู้โดยสาร (ร้อยละ)

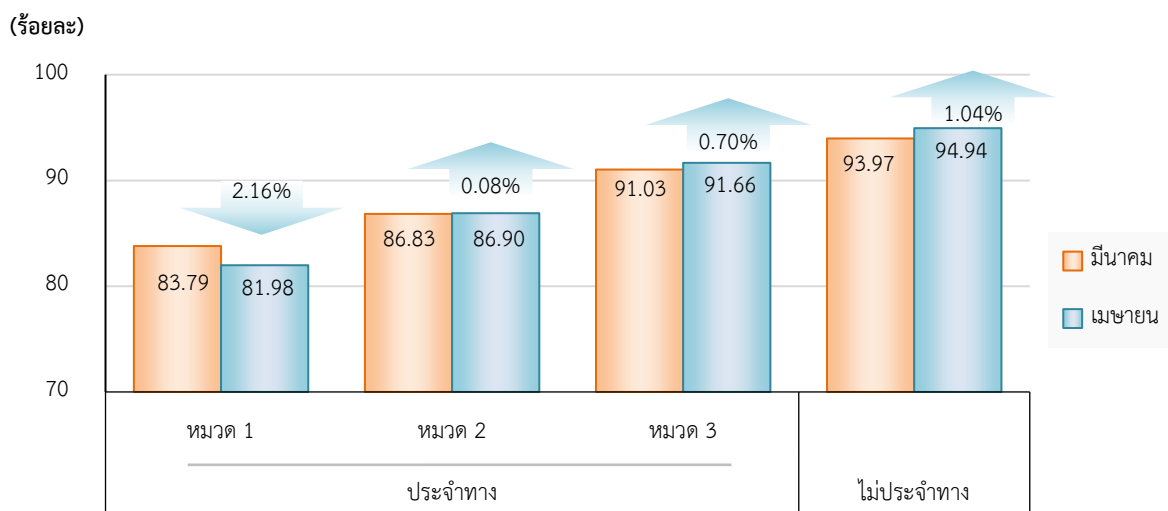


### 5.1 จำนวนรถตู้โดยสารที่ติดตั้ง GPS เดือนเมษายนเปรียบเทียบกับเดือนมีนาคม 2561

ประเภท	มีนาคม		เมษายน		ร้อยละอัตราการเปลี่ยนแปลง (เพิ่ม/ลด)
	จำนวนการติดตั้ง (คัน)	ร้อยละ	จำนวนการติดตั้ง (คัน)	ร้อยละ	
หมวด 1	4,126	83.79	4,017	81.98	-2.16
หมวด 2	5,131	86.83	5,108	86.90	0.08
หมวด 3	3,612	91.03	3,628	91.66	0.70
ไม่ประจำทาง	28,072	93.97	28,674	94.94	1.04
รวมทั้งหมด	40,941	91.64	41,427	92.19	0.59

#### สถิติการติดตั้ง GPS ของรถตู้โดยสาร

ระหว่างเดือนเมษายนเปรียบเทียบกับเดือนมีนาคม 2561 (ร้อยละ)

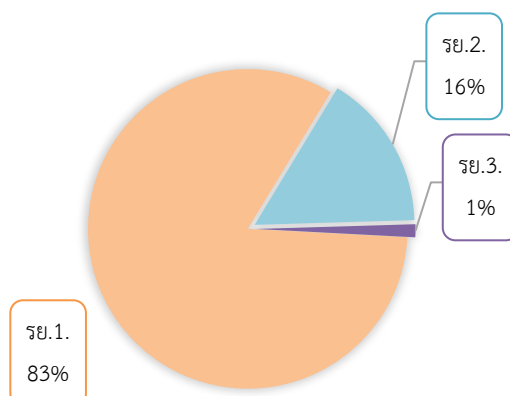


### 6. จำนวนรถพยาบาลที่เชื่อมต่อข้อมูลกับศูนย์ GPS

หน่วย : คัน

รย. 1	รย. 2	รย. 3	รวม
951	182	15	1,148

#### สถิติร้อยละรถพยาบาลที่เชื่อมต่อข้อมูลกับศูนย์ GPS



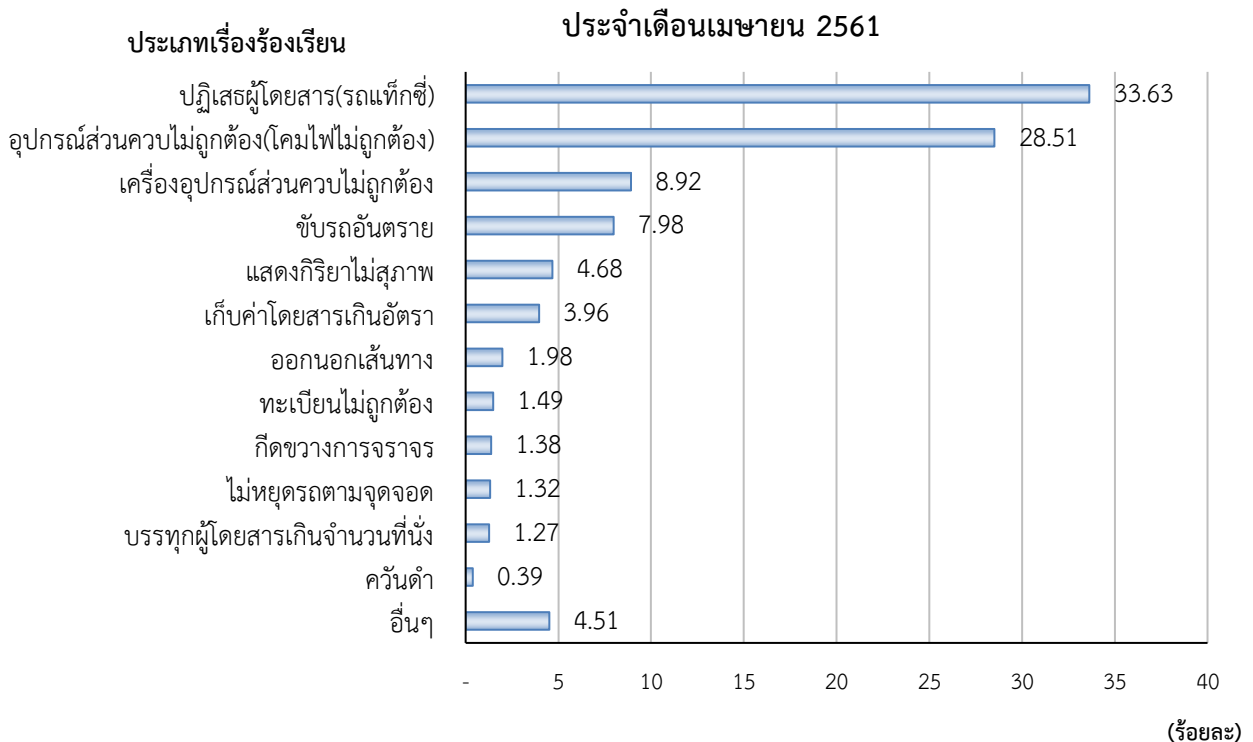
## 7. จำนวนผู้ร้องเรียนผ่าน Application “DLT GPS”

ศูนย์บริหารจัดการการเดินทางระบบ GPS ได้รับเรื่องร้องเรียนที่ผ่าน Application “DLT GPS” บนโทรศัพท์มือถือในเดือนเมษายน 2561 จำนวน 1,817 เรื่อง โดยมีเรื่องร้องเรียนต่าง ๆ ดังนี้

(1). ปฏิเสธผู้โดยสาร(รถแท็กซี่)	จำนวน	611	เรื่อง
(2). อุปกรณ์ส่วนควบไม่ถูกต้อง (โคมไฟไม่ถูกต้อง)	จำนวน	518	เรื่อง
(3). เครื่องอุปกรณ์ส่วนควบไม่ถูกต้อง	จำนวน	162	เรื่อง
(4). ขับรถอันตราย	จำนวน	145	เรื่อง
(5). แสดงกิริยาไม่สุภาพ	จำนวน	85	เรื่อง
(6). เก็บค่าโดยสารเกินอัตรา	จำนวน	72	เรื่อง
(7). ออกนอกเส้นทาง	จำนวน	36	เรื่อง
(8). ทะเบียนไม่ถูกต้อง	จำนวน	27	เรื่อง
(9). กีดขวางทางจราจร	จำนวน	25	เรื่อง
(10). ไม่หยุดรถตามจุดจอด	จำนวน	24	เรื่อง
(11). บรรทุกผู้โดยสารเกินจำนวนที่นั่ง	จำนวน	23	เรื่อง
(12). คิว้นดำ	จำนวน	7	เรื่อง
(13). อื่น ๆ	จำนวน	82	เรื่อง

(หมายเหตุ : อื่น ๆ คือ สูบบุหรือขณะขับรถ, ไม่ให้ทางรถฉุกเฉินผ่าน, พนักงานขับรถมีอาการเมาสุรา, รถมีสภาพไม่พร้อมใช้งาน, พนักงานขับรถแต่งกายไม่สุภาพ, คุยโทรศัพท์ขณะขับรถโดยไม่ใช้อุปกรณ์เสริม)

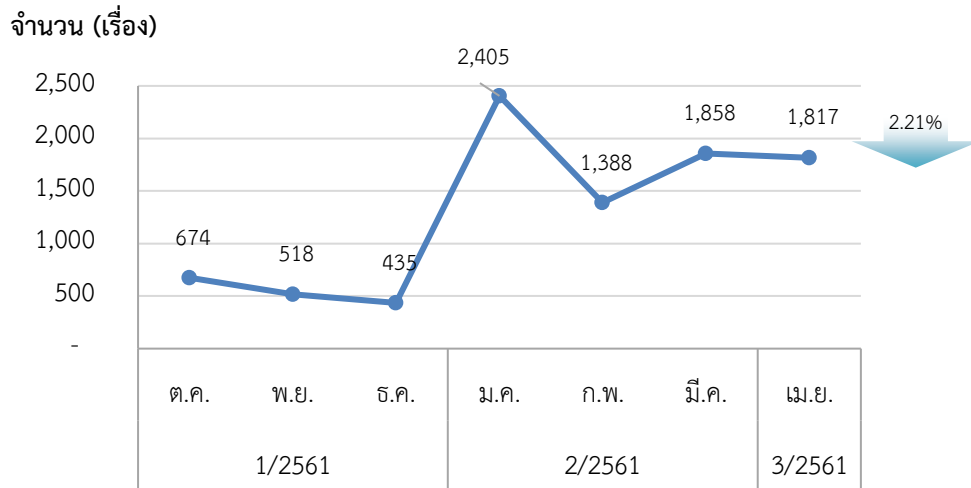
### สถิติร้อยละเรื่องร้องเรียนผ่าน Application "DLT GPS"



จากสถิติร้อยละเรื่องร้องเรียนผ่าน Application “DLT GPS” มีผู้ร้องเรียนเรื่องปฏิเสธผู้โดยสาร (รถแท็กซี่)มากที่สุดร้อยละ 33.63 อันดับสองคือเรื่องอุปกรณ์ส่วนควบไม่ถูกต้อง(โคมไฟไม่ถูกต้อง)

ร้อยละ 28.51 อันดับสามคือเรื่องข้อบกพร่องอันตราย ร้อยละ 8.92 ซึ่งทางศูนย์ฯ GPS ได้ส่งเรื่องร้องเรียนให้กองตรวจการขนส่งทางบกดำเนินการต่อไป

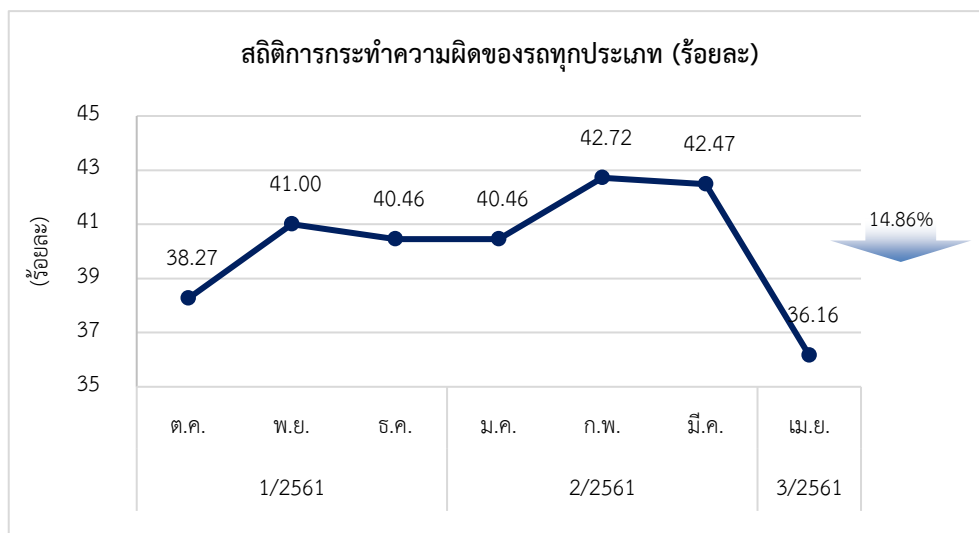
### 7.1 สถิติการร้องเรียนผ่าน Application “DLT GPS”



สถิติการร้องเรียนผ่าน Application “DLT GPS” พบว่าในเดือนเมษายน 2561 มีเรื่องร้องเรียนจำนวน 1,817 เรื่อง มีอัตราการเปลี่ยนแปลงลดลงร้อยละ 2.21 เมื่อเปรียบเทียบกับเดือนมีนาคม 2561

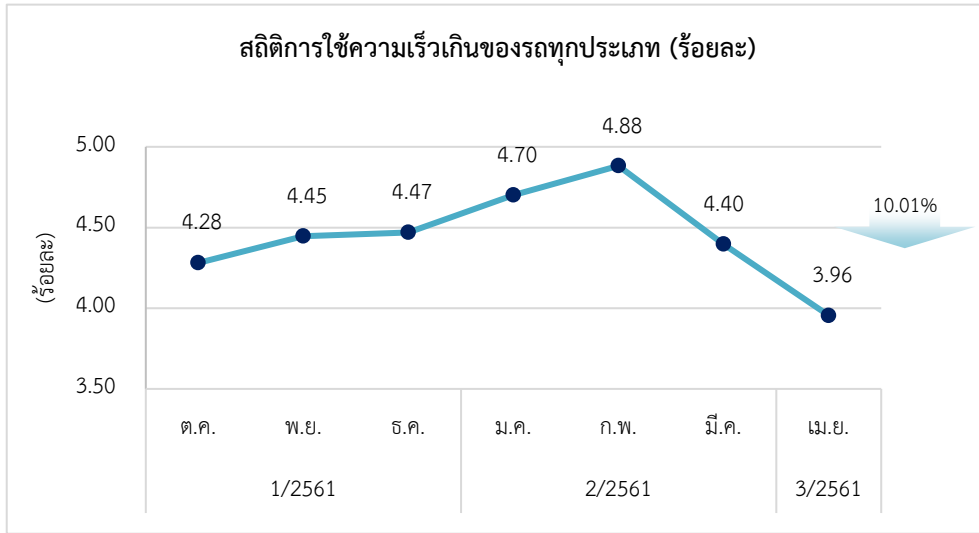
### 8. การวิเคราะห์การกระทำความผิดจากระบบ GPS

ในเดือนเมษายน 2561 มีรถทุกประเภทที่ติดตั้ง GPS การกระทำผิดร้อยละ 36.16 ร้อยละการกระทำผิดเปลี่ยนแปลงลดลงร้อยละ 14.86 เมื่อเทียบกับเดือนมีนาคม 2561

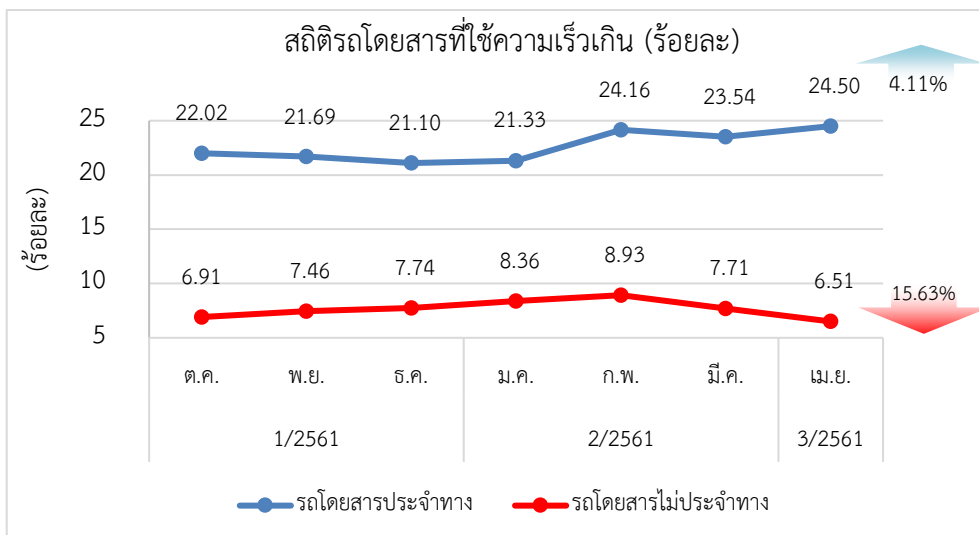


#### 8.1 สถิติการใช้ความเร็วเกิน

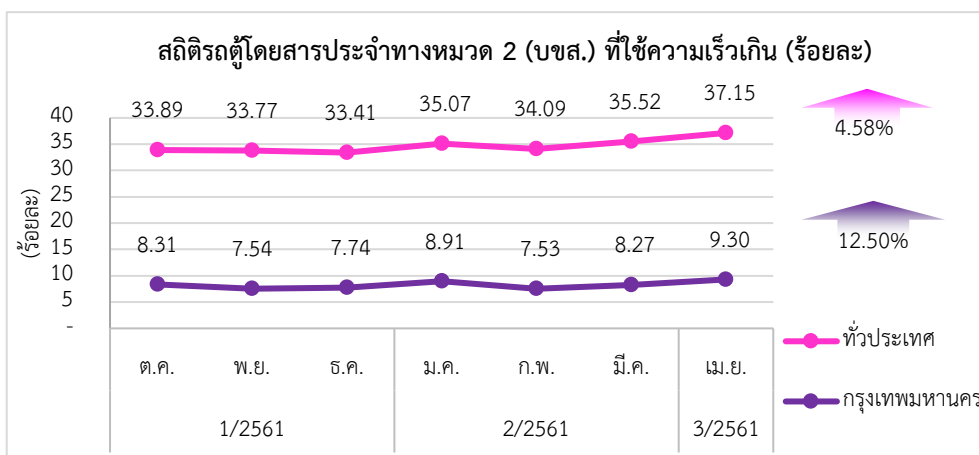
1) สถิติของรถทุกประเภท ในเดือนเมษายน 2561 พบว่ารถทุกประเภทที่ติดตั้ง GPS มีการใช้ความเร็วเกินร้อยละ 3.96 มีอัตราการเปลี่ยนแปลงลดลงร้อยละ 10.01 เมื่อเทียบกับเดือนมีนาคม 2561



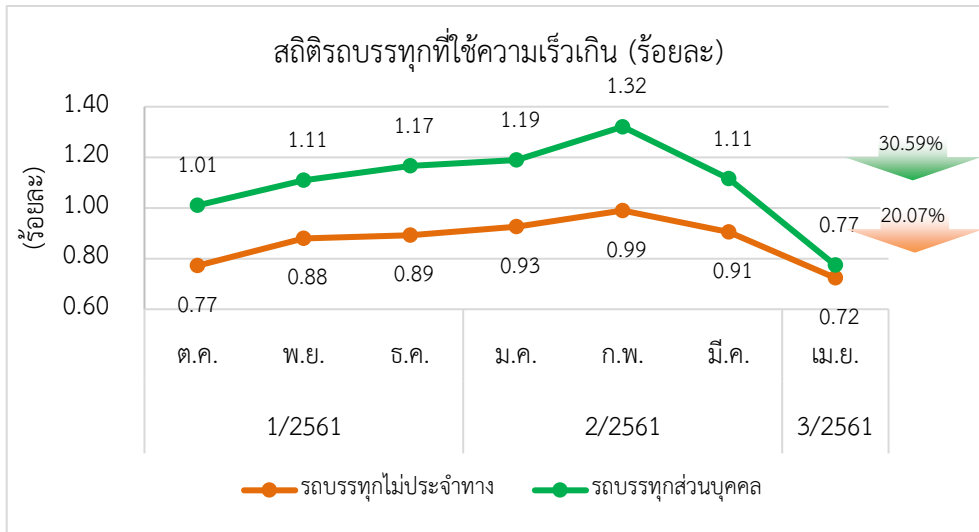
2) รถโดยสาร ในเดือนเมษายน 2561 พบรถโดยสารที่ติดตั้งระบบ GPS มีการใช้ความเร็วเกินสูงที่สุดคือรถโดยสารประจำทางร้อยละ 24.50 รองลงมาคือรถโดยสารไม่ประจำทางร้อยละ 6.51 มีอัตราการเปลี่ยนแปลงเพิ่มขึ้นร้อยละ 4.11 และลดจกร้อยละ 15.63 ตามลำดับ เมื่อเทียบกับเดือนมีนาคม 2561



3) รถตู้โดยสารประจำทาง หมวด 2 (บขส.) ในเดือนเมษายน 2561 พบรถตู้โดยสารประจำทาง หมวด 2 (บขส.) ที่ติดตั้งระบบ GPS มีการใช้ความเร็วเกินโดยเฉลี่ยทั่วประเทศร้อยละ 37.15 ในเขตกรุงเทพมหานครร้อยละ 9.30 มีอัตราการเปลี่ยนแปลงเพิ่มขึ้นร้อยละ 4.58 และ 12.50 ตามลำดับ เมื่อเทียบกับเดือนมีนาคม 2561

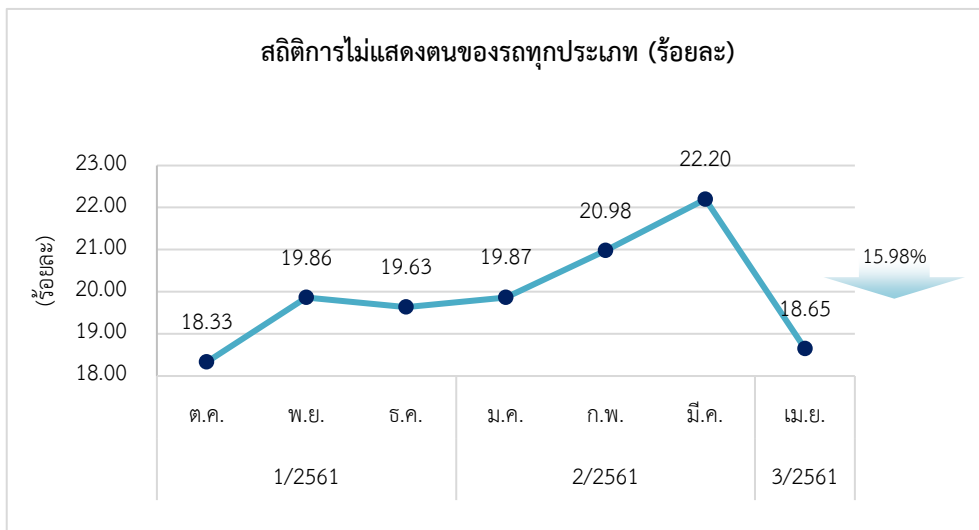


4) รถบรรทุก ในเดือนเมษายน 2561 พบรถบรรทุกที่ติดตั้งระบบ GPS มีการใช้ความเร็วเกินสูงที่สุดคือรถบรรทุกส่วนบุคคลร้อยละ 0.77 รองลงมาคือรถบรรทุกไม่ประจำทางร้อยละ 0.72 มีอัตราการเปลี่ยนแปลงลดลงร้อยละ 30.59 และ 20.07 ตามลำดับ เมื่อเทียบกับเดือนมีนาคม 2561



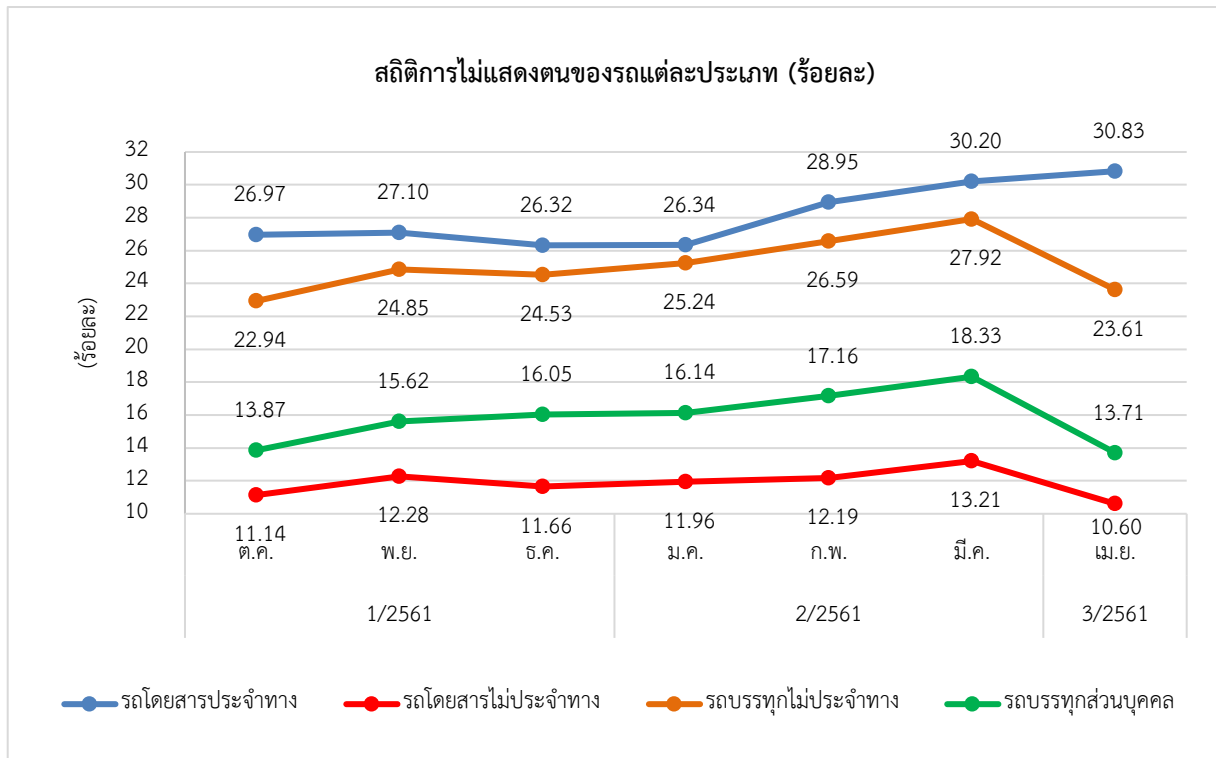
## 8.2 สถิติการไม่แสดงตน

1) สถิติของรถทุกประเภท ในเดือนเมษายน 2561 พบว่ารถทุกประเภทที่ติดตั้ง GPS มีการไม่แสดงตนร้อยละ 18.65 มีอัตราการเปลี่ยนแปลงลดลงร้อยละ 15.98 เมื่อเทียบกับเดือนมีนาคม 2561



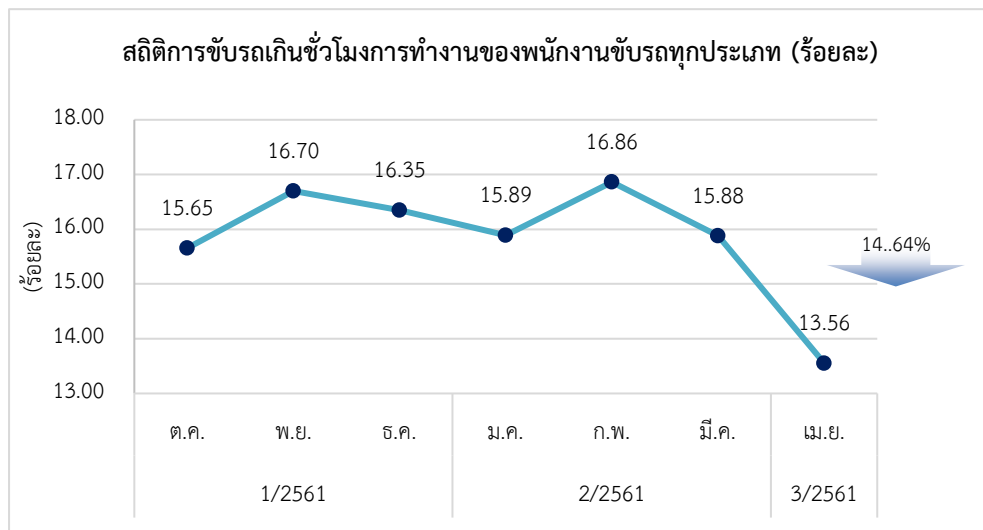
2) สถิติของรถแต่ละประเภท สถิติการไม่แสดงตนของพนักงานขับรถแต่ละประเภทจากระบบ GPS ในเดือนเมษายน 2561 พบว่ารถโดยสารประจำทางไม่แสดงตนสูงที่สุดร้อยละ 30.83 รองลงมาคือรถบรรทุกไม่ประจำทางร้อยละ 23.61 รถบรรทุกส่วนบุคคลร้อยละ 13.71 และรถโดยสารไม่ประจำทาง ร้อยละ 10.60 ตามลำดับ



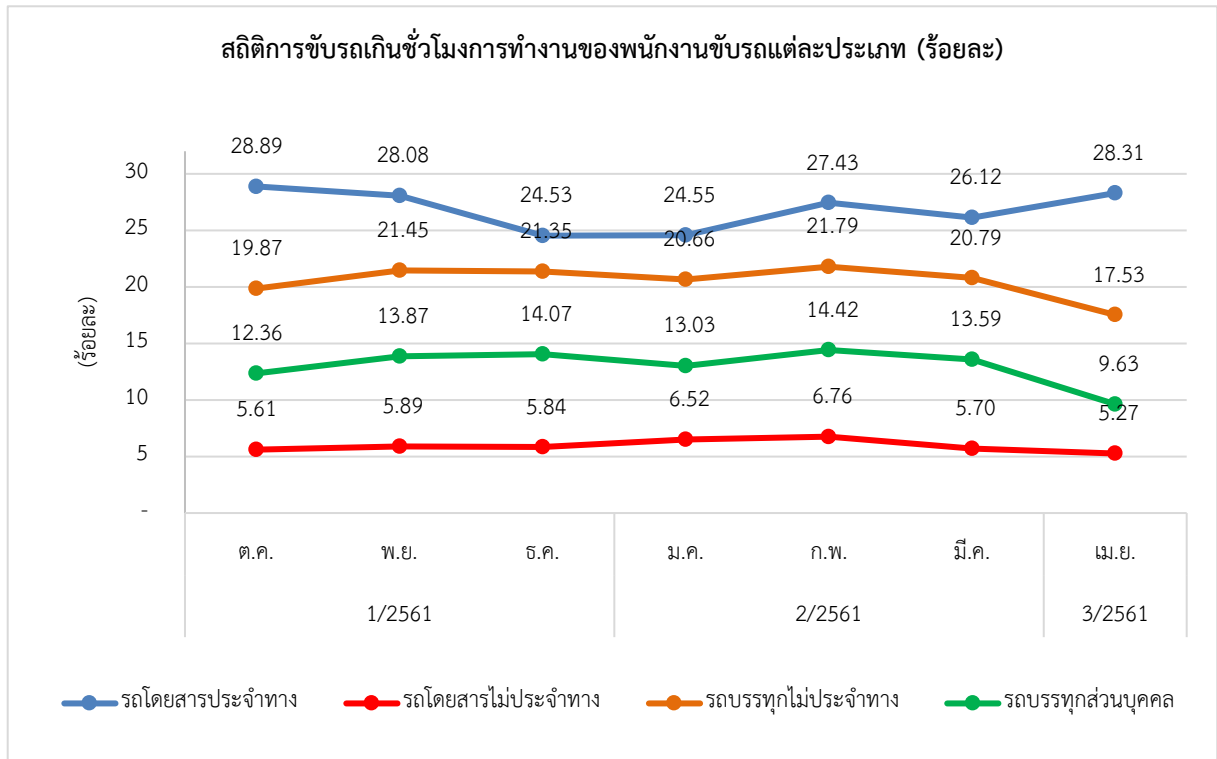


### 8.3 สถิติการขับรถเกินชั่วโมงการทำงานของพนักงานขับรถ

1) สถิติของรถทุกประเภท ในเดือนเมษายน 2561 พบว่ารถทุกประเภทที่ติดตั้ง GPS มีการขับรถเกินชั่วโมงการทำงานร้อยละ 13.56 มีอัตราการเปลี่ยนแปลงลดลงร้อยละ 14.64 เมื่อเทียบกับเดือนมีนาคม 2561

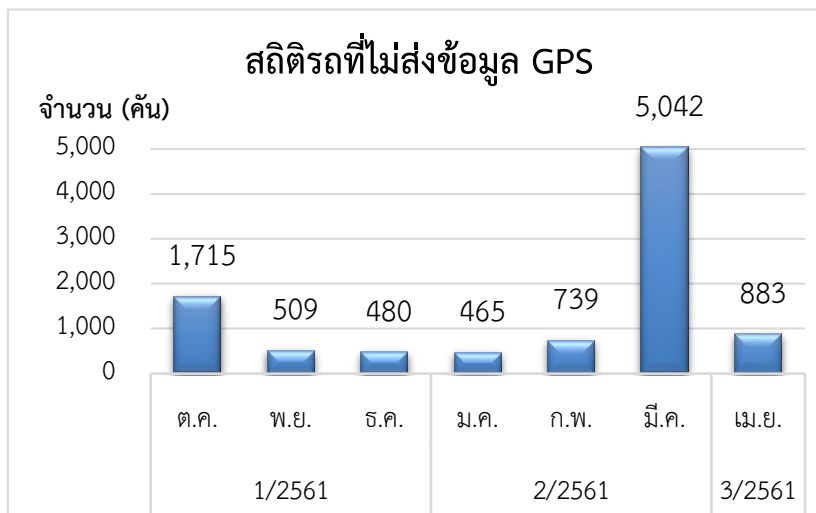


2) สถิติของรถแต่ละประเภท สถิติการขับรถเกินชั่วโมงการทำงานของพนักงานขับรถแต่ละประเภทจากระบบ GPS ในเดือนเมษายน 2561 พบว่ารถโดยสารประจำทางมีชั่วโมงการทำงานเกินสูงที่สุดร้อยละ 28.31 รองลงมาคือรถบรรทุกไม่ประจำทางร้อยละ 17.53 รถบรรทุกส่วนบุคคลร้อยละ 9.63 และรถโดยสารไม่ประจำทางร้อยละ 5.27 ตามลำดับ



### 9. สถิติรถที่ไม่ส่งข้อมูล GPS ให้กรมการขนส่งทางบก

ศูนย์บริหารจัดการเดินรถระบบ GPS กรมการขนส่งทางบกได้ตรวจสอบรถที่ติดตั้งเครื่อง GPS แต่ไม่ส่งข้อมูลการเดินรถ ซึ่งทางผู้ให้บริการติดตามรถ (Vendor) แจ้งผู้ประกอบการขนส่งหรือเจ้าของรถแล้ว แต่ไม่นำรถมาดำเนินการแก้ไขปรับปรุงเครื่อง GPS ให้ใช้งานได้เป็นปกติ หรือไม่ชำระค่าบริการจึงเป็นเหตุให้ผู้ให้บริการระบบติดตามรถต้องงดให้บริการส่งข้อมูลการเดินรถ



ในเดือนเมษายน 2561 มีรถที่ไม่ส่งข้อมูลการเดินรถจากระบบ GPS ให้กับศูนย์บริหารจัดการเดินรถระบบ GPS กรมการขนส่งทางบก (เป็นข้อมูลที่ผู้ให้บริการระบบติดตามรถ (Vendor) แจ้งให้ศูนย์ GPS ขบ. ทราบ) มีจำนวนทั้งสิ้น 883 คัน

- รถโดยสารประจำทาง	116	คัน
- รถโดยสารไม่ประจำทาง	411	คัน
- รถบรรทุกลากจูง	328	คัน
- รถบรรทุกวัตถุอันตราย	28	คัน
<b>รวม</b>	<b>883</b>	<b>คัน</b>

# ภาคผนวก

## รายงานสถิติการกระทำความผิดจากระบบ GPS

### ประจำเดือนเมษายน 2561

ตารางที่ 1.1 การกระทำความผิดจากระบบ GPS ของรถทั่วประเทศ (คัน)

วันที่		1 เม.ย.	2 เม.ย.	3 เม.ย.	4 เม.ย.	5 เม.ย.	6 เม.ย.	7 เม.ย.	8 เม.ย.	9 เม.ย.	10 เม.ย.	11 เม.ย.	12 เม.ย.	13 เม.ย.	14 เม.ย.	15 เม.ย.	16 เม.ย.	17 เม.ย.	18 เม.ย.	19 เม.ย.	20 เม.ย.	21 เม.ย.	22 เม.ย.	23 เม.ย.	24 เม.ย.	25 เม.ย.	26 เม.ย.	27 เม.ย.	28 เม.ย.	29 เม.ย.	30 เม.ย.	ค่าเฉลี่ยจำนวนรถที่กระทำผิด	
		รถโดยสาร	ประจำทาง	ความเร็วเกิน	4,903	4,840	3,399	3,363	3,506	3,696	3,205	4,819	5,723	5,219	5,136	5,653	5,210	3,924	4,186	5,334	5,239	5,180	4,907	4,996	4,911	4,901	5,019	4,628	4,555	4,567	4,821	4,155	4,936
		ไม่แสดงตน	5,703	5,474	5,503	5,519	6,056	5,930	5,754	5,844	5,975	6,384	6,547	6,523	5,538	5,181	5,555	6,212	6,124	5,990	6,026	6,094	5,943	5,755	5,870	5,617	5,762	6,094	5,898	5,599	5,696	5,767	5,864
		ข้ามกมรทำงานเกิน	5,254	4,806	4,655	5,011	5,125	5,210	4,747	5,343	4,879	5,256	6,560	7,613	6,747	4,793	5,953	7,301	6,917	5,587	5,021	5,279	4,796	5,052	5,099	4,488	4,713	4,509	5,205	4,922	5,129	5,567	5,385
	ไม่ประจำทาง	ความเร็วเกิน	3,799	3,604	2,437	2,505	2,592	2,664	2,363	3,314	3,670	3,702	3,322	3,975	3,512	2,640	2,675	3,601	3,482	3,688	3,703	3,759	3,915	3,817	3,913	3,664	3,585	3,721	3,885	3,217	3,915	3,618	3,409
		ไม่แสดงตน	5,044	5,680	5,829	5,695	6,372	5,849	5,543	4,860	5,856	5,930	6,140	5,435	4,116	3,481	3,908	4,724	5,382	5,670	5,823	6,221	5,796	5,084	6,149	6,028	6,079	6,310	6,557	6,049	5,272	5,802	5,556
		ข้ามกมรทำงานเกิน	3,041	2,239	2,150	2,324	2,232	2,740	2,619	2,679	2,153	2,878	2,764	3,897	3,536	2,484	3,116	3,917	3,582	2,713	2,340	2,461	2,672	3,021	2,596	2,044	2,239	2,299	2,831	3,155	3,236	2,801	2,759
รถบรรทุก	ไม่ประจำทาง	ความเร็วเกิน	592	862	661	726	744	740	552	594	972	1,194	930	667	358	167	136	262	428	767	936	940	988	693	847	973	1,004	1,024	942	649	681	814	728
		ไม่แสดงตน	18,331	27,051	30,119	30,845	31,130	27,721	26,497	18,887	27,619	29,492	24,410	15,456	6,685	5,039	4,642	7,808	16,631	25,899	29,532	30,540	28,929	19,337	28,441	31,359	32,368	31,932	31,718	28,460	19,666	26,404	23,765
		ข้ามกมรทำงานเกิน	15,800	17,704	29,796	23,327	22,845	21,593	19,676	16,463	16,204	20,149	16,878	11,520	6,324	4,620	4,196	6,536	11,679	17,995	21,477	22,189	21,524	17,185	18,334	21,447	22,939	23,195	22,644	21,293	16,803	16,842	17,639
	ส่วนบุคคล	ความเร็วเกิน	504	600	475	476	448	458	355	538	744	742	478	311	146	80	88	190	338	526	613	640	651	538	573	684	660	650	607	456	411	556	485
		ไม่แสดงตน	8,094	10,778	11,311	11,479	11,688	11,005	10,268	8,196	10,658	10,354	7,373	3,695	1,443	1,148	1,171	2,542	5,719	8,847	10,389	10,811	10,685	8,147	10,618	11,375	11,420	11,173	11,058	9,592	7,173	9,298	8,584
		ข้ามกมรทำงานเกิน	6,799	7,416	8,148	8,394	7,821	7,953	7,142	7,006	6,509	6,501	4,409	2,588	1,179	941	1,076	2,121	4,035	6,157	7,371	7,568	7,692	7,270	7,035	7,435	7,451	7,444	7,155	6,563	5,737	5,953	6,029

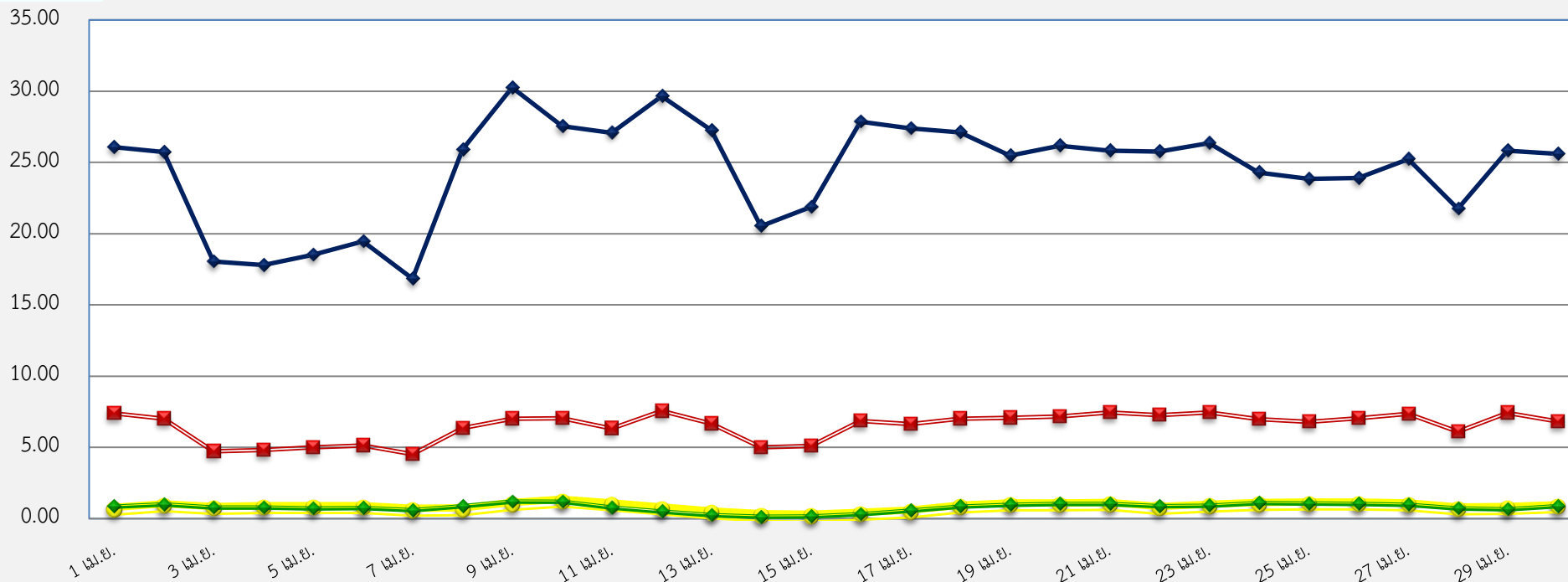
ตารางที่ 1.2 การกระทำความผิดจากระบบ GPS ของรถทั่วประเทศ (ร้อยละ)

วันที่		1 เม.ย.	2 เม.ย.	3 เม.ย.	4 เม.ย.	5 เม.ย.	6 เม.ย.	7 เม.ย.	8 เม.ย.	9 เม.ย.	10 เม.ย.	11 เม.ย.	12 เม.ย.	13 เม.ย.	14 เม.ย.	15 เม.ย.	16 เม.ย.	17 เม.ย.	18 เม.ย.	19 เม.ย.	20 เม.ย.	21 เม.ย.	22 เม.ย.	23 เม.ย.	24 เม.ย.	25 เม.ย.	26 เม.ย.	27 เม.ย.	28 เม.ย.	29 เม.ย.	30 เม.ย.	ค่าเฉลี่ยร้อยละรถที่กระทำผิด	
		รถโดยสาร	ประจำทาง	ความเร็วเกิน	26.07	25.73	18.06	17.79	18.53	19.45	16.84	25.90	30.26	27.56	27.08	29.64	27.28	20.52	21.89	27.87	27.40	27.10	25.48	26.17	25.81	25.76	26.36	24.30	23.86	23.91	25.22	21.74	25.82
		ไม่แสดงตน	30.33	29.10	29.24	29.20	32.01	31.20	30.23	31.41	31.59	33.72	34.52	34.20	29.00	27.10	29.05	32.45	32.03	31.34	31.29	31.92	31.23	30.24	30.83	29.49	30.18	31.91	30.86	29.30	29.80	30.16	30.83
		ข้ามกมรทำงานเกิน	27.94	25.54	24.74	26.51	27.09	27.41	24.94	28.72	25.80	27.76	34.59	39.92	35.33	25.07	31.13	38.14	36.18	29.23	26.07	27.65	25.20	26.55	26.78	23.57	24.69	23.61	27.23	25.75	26.83	29.12	28.31
	ไม่ประจำทาง	ความเร็วเกิน	7.39	7.02	4.73	4.83	4.99	5.12	4.52	6.34	7.01	7.06	6.34	7.56	6.68	5.02	5.09	6.85	6.63	7.02	7.07	7.17	7.45	7.26	7.45	6.97	6.80	7.05	7.35	6.09	7.41	6.84	6.51
		ไม่แสดงตน	9.82	11.06	11.31	10.98	12.27	11.23	10.61	9.30	11.18	11.30	11.71	10.34	7.83	6.62	7.43	8.98	10.25	10.79	11.12	11.86	11.03	9.68	11.70	11.47	11.53	11.95	12.41	11.45	9.98	10.96	10.60
		ข้ามกมรทำงานเกิน	5.92	4.36	4.17	4.48	4.30	5.26	5.01	5.13	4.11	5.49	5.27	7.41	6.72	4.72	5.92	7.45	6.82	5.16	4.47	4.69	5.08	5.75	4.94	3.89	4.25	4.36	5.36	5.97	6.12	5.29	5.27
รถบรรทุก	ไม่ประจำทาง	ความเร็วเกิน	0.60	0.88	0.67	0.73	0.75	0.74	0.55	0.59	0.97	1.19	0.93	0.66	0.36	0.17	0.13	0.26	0.42	0.76	0.93	0.93	0.97	0.68	0.83	0.96	0.99	1.00	0.92	0.64	0.67	0.80	0.72
		ไม่แสดงตน	18.67	27.54	30.51	31.03	31.32	27.79	26.56	18.91	27.54	29.40	24.33	15.33	6.63	5.00	4.61	7.75	16.48	25.64	29.26	30.21	28.53	19.08	28.03	30.91	31.79	31.32	31.04	27.99	19.31	25.91	23.61
		ข้ามกมรทำงานเกิน	16.09	18.02	30.18	23.46	22.98	21.65	19.72	16.48	16.16	20.09	16.82	11.43	6.27	4.58	4.16	6.48	11.57	17.81	21.28	21.95	21.23	16.95	18.07	21.14	22.53	22.75	22.16	20.94	16.50	16.53	17.53
	ส่วนบุคคล	ความเร็วเกิน	0.82	0.98	0.77	0.77	0.72	0.74	0.57	0.87	1.19	1.19	0.76	0.50	0.23	0.13	0.14	0.30	0.54	0.84	0.98	1.02	1.03	0.85	0.91	1.08	1.04	1.03	0.96	0.72	0.65	0.88	0.77
		ไม่แสดงตน	13.20	17.58	18.40	18.58	18.91	17.75	16.55	13.19	17.07	16.58	11.80	5.89	2.30	1.83	1.87	4.05	9.11	14.09	16.55	17.20	16.94	12.91	16.82	18.02	18.03	17.62	17.44	15.14	11.32	14.65	13.71
		ข้ามกมรทำงานเกิน	11.09	12.10	13.25	13.59	12.65	12.83	11.51	11.28	10.43	10.41	7.05	4.13	1.88	1.50	1.72	3.38	6.43	9.81	11.74	12.04	12.19	11.52	11.14	11.78	11.77	11.74	11.28	10.36	9.05	9.38	9.63
ค่าเฉลี่ยรวม	รถทุกประเภท	ความเร็วเกิน	4.27	4.31	3.02	3.05	3.14	3.25	2.78	3.98	4.75	4.64	4.21	4.51	3.92	2.90	3.01	3.99	4.03	4.32	4.32	4.39	4.43	4.22	4.38	4.21	4.14	4.20	4.32	3.58	4.19	4.16	3.96
		ไม่แสดงตน	16.18	21.33	22.89	23.08	23.81	21.69	20.62	16.23	21.41	22.28	18.99	13.23	7.56	6.31	6.49	9.05	14.39	19.71	22.00	22.79	21.75	16.24	21.62	23.03	23.48	23.40	23.25	20.98	15.94	19.91	18.65
		ข้ามกมรทำงานเกิน	13.45	14.00	19.41	16.84	16.39	16.11	14.67	13.52	12.71	14.86	13.07	10.89	7.56	5.46	6.10	8.45	11.14	13.78	15.39	15.92	15.54	13.78	14.00	15.00	15.76	15.78	15.93	15.17	13.03	13.13	13.56

กราฟที่ 1 ร้อยละรถที่มีความเร็วเกิน

สถิติรถที่มีความเร็วเกินในรถแต่ละประเภท (ร้อยละ)

ร้อยละ



เมษายน 2561

รถโดยสารประจำทาง

รถโดยสารไม่ประจำทาง

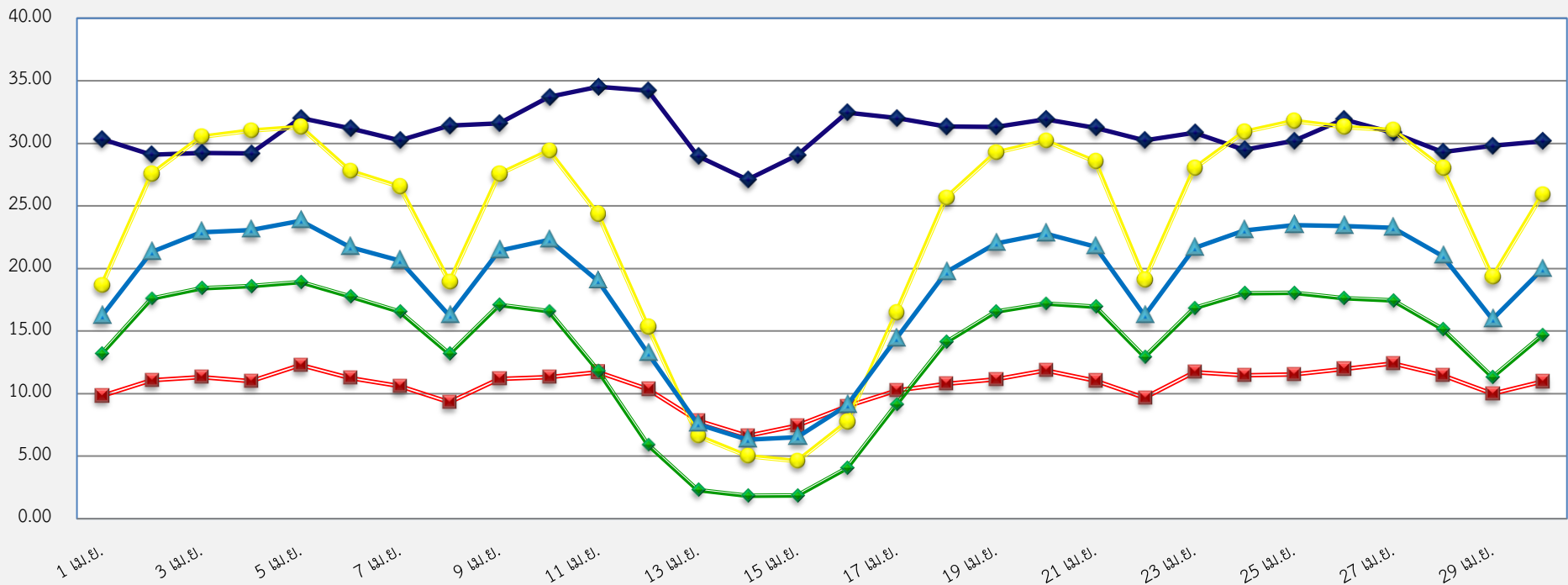
รถบรรทุกไม่ประจำทาง

รถบรรทุกส่วนบุคคล

กราฟที่ 2 ร้อยละการไม่แสดงตนของพนักงานขับรถ

สถิติการไม่แสดงตนของพนักงานขับรถในรถแต่ละประเภท (ร้อยละ)

ร้อยละ



เมษายน 2561

รถโดยสารประจำทาง

รถโดยสารไม่ประจำทาง

รถบรรทุกไม่ประจำทาง

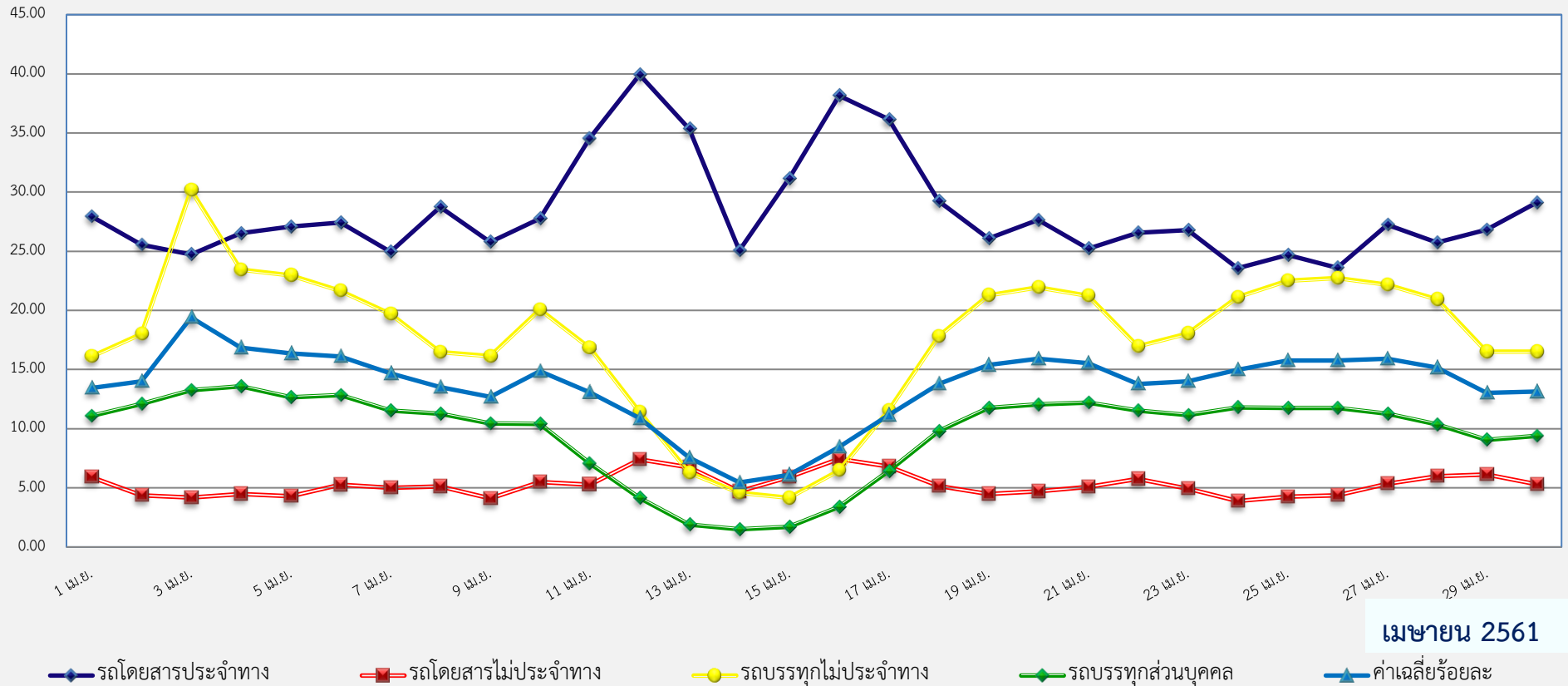
รถบรรทุกส่วนบุคคล

ค่าเฉลี่ยร้อยละ

กราฟที่ 3 ร้อยละการขั้บรถเกินชั่วโมงการทำงานของพนักงานขั้บรถ

สถิติการทำงานเกินของพนักงานขั้บรถในรถแต่ละประเภท (ร้อยละ)

ร้อยละ



เมษายน 2561

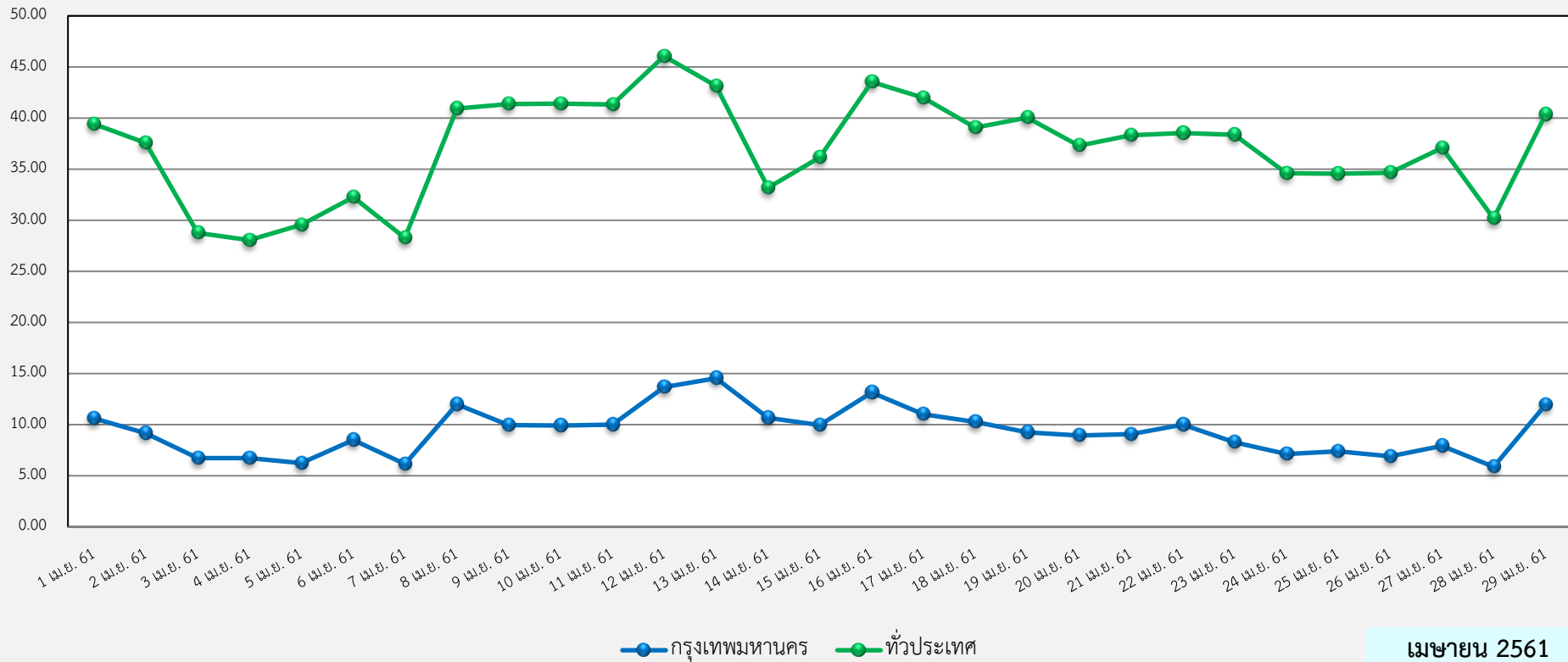
ตารางที่ 2.1 การกระทำความผิดของรถตู้ประจำทางหมวด 2 (บขส.) จากระบบ GPS

พื้นที่	วันที่	วันที่																													
		1 เม.ย.	2 เม.ย.	3 เม.ย.	4 เม.ย.	5 เม.ย.	6 เม.ย.	7 เม.ย.	8 เม.ย.	9 เม.ย.	10 เม.ย.	11 เม.ย.	12 เม.ย.	13 เม.ย.	14 เม.ย.	15 เม.ย.	16 เม.ย.	17 เม.ย.	18 เม.ย.	19 เม.ย.	20 เม.ย.	21 เม.ย.	22 เม.ย.	23 เม.ย.	24 เม.ย.	25 เม.ย.	26 เม.ย.	27 เม.ย.	28 เม.ย.	29 เม.ย.	30 เม.ย.
กรุงเทพมหานคร	จำนวน(คัน)	545	471	346	345	320	436	314	576	499	501	508	696	741	543	507	671	563	524	471	455	459	507	419	362	376	353	405	300	611	363
	ร้อยละ	10.62	9.18	6.74	6.72	6.24	8.48	6.17	12.01	9.94	9.93	10.00	13.67	14.54	10.64	9.93	13.14	11.01	10.25	9.24	8.96	9.05	9.99	8.25	7.13	7.37	6.92	7.93	5.88	11.97	7.11
ทั่วประเทศ	จำนวน(คัน)	2,022	1,927	1,476	1,441	1,517	1,659	1,441	1,963	2,077	2,089	2,100	2,345	2,199	1,693	1,845	2,224	2,148	1,997	2,042	1,894	1,944	1,955	1,947	1,757	1,763	1,768	1,892	1,540	2,060	1,964
	ร้อยละ	39.41	37.55	28.77	28.06	29.56	32.28	28.29	40.91	41.37	41.41	41.33	46.05	43.13	33.18	36.15	43.54	42.01	39.06	40.04	37.29	38.32	38.54	38.35	34.59	34.55	34.64	37.06	30.16	40.34	38.45

กราฟที่ 4 ร้อยละรถตู้โดยสารที่มีความเร็วเกิน

สถิติรถตู้โดยสารประจำทาง หมวด 2(บขส.)ที่มีความเร็วเกิน (ร้อยละ)

ร้อยละ



เมษายน 2561